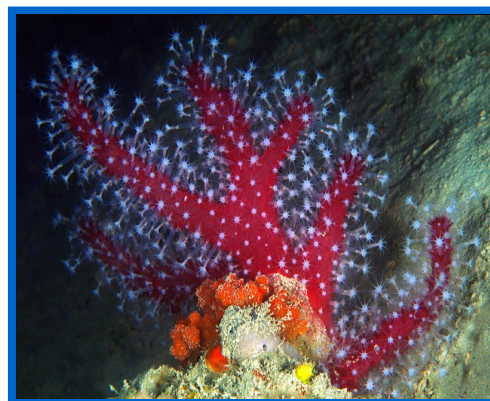


# Immersi Nel Blu

## Scheda Immersione : Scoglio degli Alcioni

### Descrizione

Immersione molto bella soprattutto per i colori dovuti alla presenza dell'Alcyonium palmatum meglio noto con il nome di „mano di morto“. Su un fondale a circa -30 m si trovano una serie di massi spesso completamente ricopernti e ricchi di vita. Gli amanti delle fotografie qui potranno sbizzarrirsi. Interessante anche da un punto di vista biologico é una immersione sicuramente da non perdere e consigliata a brevetti avanzati o deep. Come sempre visibilitá ottima e corrente normalmente buona.



Alcyonium palmatum – foto dal web

|                       |                               |
|-----------------------|-------------------------------|
| <b>Nome</b>           | Scoglio degli Alcioni         |
| <b>Nazione</b>        | Italia                        |
| <b>Localitá</b>       | Agrigento – Sicilia           |
| <b>Tipo</b>           | Massi / Reef                  |
| <b>Interesse</b>      | Biologico                     |
| <b>Grado</b>          | Medio                         |
| <b>Brevetto</b>       | Avanzato / Deep (consigliato) |
| <b>Miscela</b>        | Aria – Nitrox                 |
| <b>Accesso</b>        | Da barca                      |
| <b>Gavitello</b>      | Assente                       |
| <b>Profonditá</b>     | 23 – 30 mt                    |
| <b>Visibilitá</b>     | > 10 mt                       |
| <b>Corrente</b>       | Lieve / Moderata              |
| <b>Fondale</b>        | Sabbioso                      |
| <b>Penetrazione</b>   | /                             |
| <b>Entrata/Uscita</b> | /                             |
| <b>Attenzione a</b>   | Corrente                      |
| <b>Attivitá</b>       | Foto e video / Biologia       |